

Větrné elektrárny zvyšují kvalitu života v obci a její atraktivitu



Komora
obnovitelných zdrojů
energie



Česká společnost pro větrnou energii

Zdravé životní prostředí, klimatická odpovědnost a vyšší kvalita života

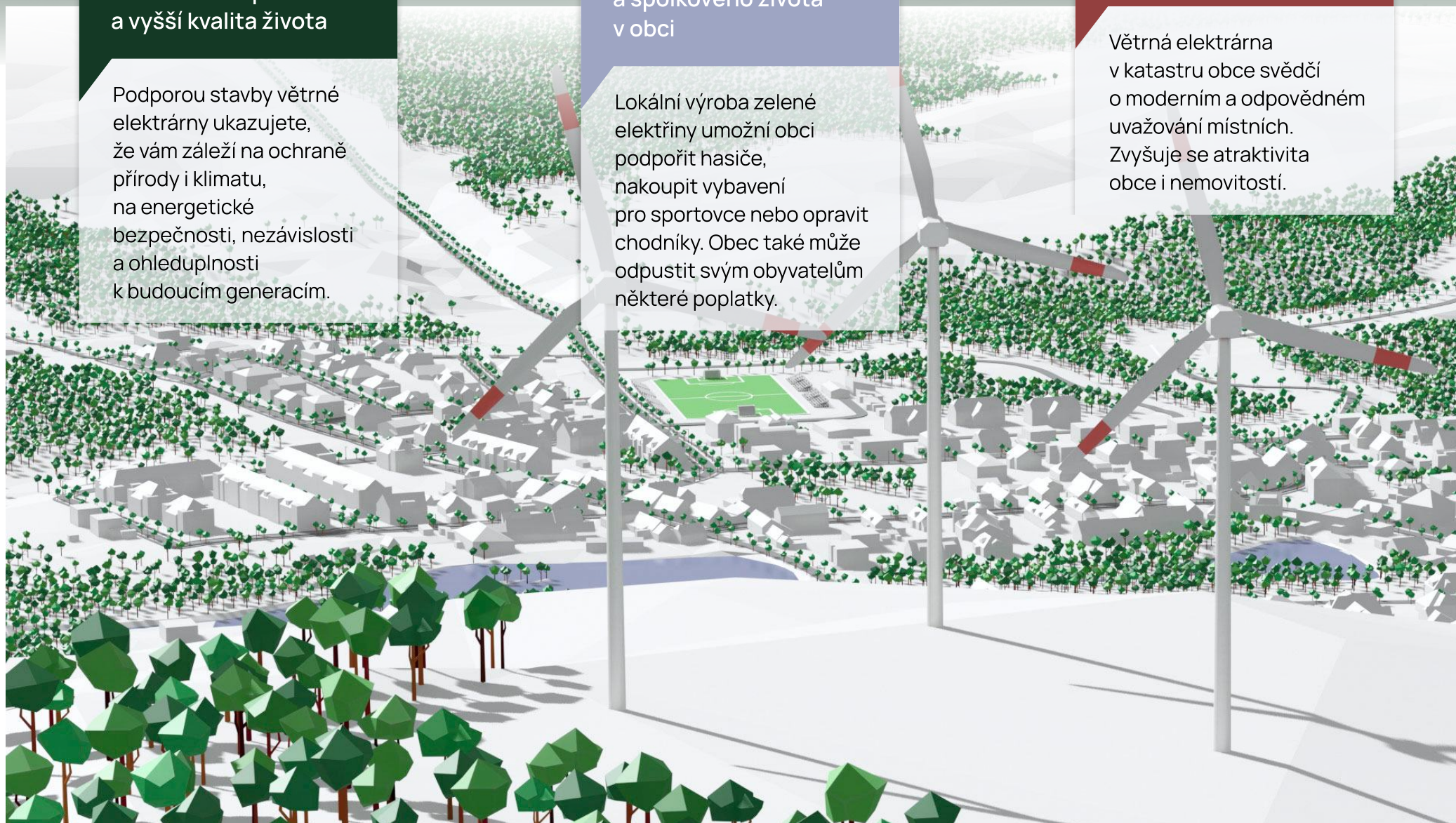
Podporou stavby větrné elektrárny ukazujete, že vám záleží na ochraně přírody i klimatu, na energetické bezpečnosti, nezávislosti a ohleduplnosti k budoucím generacím.

Rozvoj komunitního a spolkového života v obci

Lokální výroba zelené elektriny umožní obci podpořit hasiče, nakoupit vybavení pro sportovce nebo opravit chodníky. Obec také může odpustit svým obyvatelům některé poplatky.

Atraktivní obec

Větrná elektrárna v katastru obce svědčí o moderním a odpovědném uvažování místních. Zvyšuje se atraktivita obce i nemovitostí.



Podíl na zisku, levnější elektřina nebo příspěvek od provozovatele? Kdo má jaké možnosti?



Komora
obnovitelných zdrojů
energie



Česká společnost pro větrnou energii

Podíl ve společnosti, která vlastní větrnou elektrárnu

V roli investora s částečným podílem se budete přímo podílet na rozhodování firmy. Přirozeně s tím souvisí i podíl na zisku z provozu, ale i rizicích spojených s podnikáním.

Stálý příspěvek vlastníka větrné elektrárny na základě oboustranné dohody

Budoucí provozovatel elektrárny může platit domluvenou částku do obecního rozpočtu, zpravidla každoročně po dobu dvaceti či více let.

Ověřte si reálnost nabídky odměny nebo jiných benefitů pro obec a zda nabídka není podmíněna dosažením nereálné roční výroby, výnosu či nereálné vysoké ceny prodávané elektřiny. Podrobněji viz [větrné desatero](#).

Příjem z pronájmu nebo takzvané služebnosti pozemků

Příjem budete mít z pozemků, na kterých je umístěna větrná elektrárna nebo např. příjezdová komunikace či kabeláž.

Levnější elektřina prostřednictvím jejího dodavatele

Společná domluva s provozovatelem elektrárny a obchodníkem, který může zajistit i tzv. odloženou spotřebu vyrobené elektřiny, tedy dodávku nezávisle na tom, zda větrná elektrárna zrovna vyrábí.

Stejně jako u sdílené elektřiny se individuální domluva týká silové ceny elektřiny, distribuční poplatky budou účtovány podle platných tarifů.

Levnější elektřina skrze její sdílení

Provozovatel elektrárny vám bude sdílet levnou elektřinu, když bude elektrárna vyrábět. V opačném případě budete odebírat za běžné ceny od svého dodavatele (obchodníka). V praxi to nepostřehnete - změnu zaznamenáte až na vyúčtování elektřiny. Je vhodné ověřit, zda dodavatel neupraví cenu v návaznosti na sdílení. Podrobnosti ke sdílení najdete na www.JakSdiletEnergii.cz.

Stejně jako u obchodníka se individuální domluva týká silové ceny elektřiny, distribuční poplatky budou účtovány podle platných tarifů.

Obec

ano

ano

ano

ano

ano

Občan

ano

(není obvyklé,
ale možné
např.
prostřednic-
tvím obce)

ano

ano

ano

Podnikatel

ano

(není obvyklé)

ano

ano

ano

Levnější elektřina. Jak se k ní dostat?



Komora
obnovitelných zdrojů
energie



Česká společnost pro větrnou energii

Aktivní zákazník

Energetické společenství

Dohoda o dodávce elektřiny 24/7

Dostupnost
levnější elektřiny

Jen pokud větrná elektrárna vyrábí.
Její objem je závislý na aktuálním výkonu (kolik fouká)
a aktuálních odběrech zapojených spotřebitelů.

Je k dispozici 24/7.

Objem levné elektřiny se stanoví
ve smlouvě o dodávce mezi výrobcem
(provozovatelem větrné elektrárny),
obchodníkem a zákazníkem.

Cena elektřiny

Cenu silové elektřiny stanovíte dohodou s provozovatelem větrné elektrárny a může být i (téměř) nulová.
Individuální domluva se týká silové ceny elektřiny, distribuční poplatky budou účtovány podle platných tarifů.

Nějaká omezení?

Lze zapojit maximálně
11 registračních čísel předávacích
míst (odběrných/dodávkových)
bez územního omezení (celá ČR).
Například 1 elektrárnu
a 10 odběrných míst

V rámci sdílení elektřiny
ve společenství lze v jedné skupině
sdílení aktuálně propojit maximálně
1 000 registračních čísel předávacích
(odběrných/dodávkových) míst
či elektráren, ale pouze v rámci
území 3 sousedních obcí
s rozšířenou působností.

Žádná omezení



Obecní rozpočet a příjmy z větrné elektrárny

Příjem do obecního rozpočtu může plynout ze dvou zdrojů: přímých plateb nebo příjmu z vlastnictví.

Jak může obec využít příjmy, které získá z větrníků?

- peníze, nebo jejich část, lze rozdělit místním jako příspěvek na energie
- mohou se snížit místní poplatky - například za svoz odpadu nebo psy
- peníze mohou podpořit rozvoj obce.
Platit se z nich může třeba:
 - oprava chodníků, silnic nebo veřejného osvětlení
 - stavba či oprava školy i školky
 - stavba nová kanalizace
 - nebo třeba nová sportoviště a hřiště
- **rozpočet obce bude mít více peněz na aktivity pro místní:**
 - lepší vybavení může mít školka, dobrovolní hasiči či sportovní kroužky
 - zájmové aktivity pro děti i dospělé mohou být pro místní levnější